



## Applications

---

Les pincès à tôles sont utilisées pour le levage et le transport de toutes sortes de tôles et poutres.

## Gamme

---

Van Beest offre une gamme étendue de pincès à tôles pour des levages horizontaux et/ou verticaux de tôles et de poutres avec une C.M.U. de 750 kg jusqu'à 20.000 kg. Ces tôles peuvent avoir une épaisseur jusqu'à 150 mm. Sur demande, d'autres types de pincès sont disponibles.

## Conception

---

4 différents types ont été développés:

- type E pour levage et transport verticaux de tôles;
- type EH pour transport horizontal de tôles;
- type EU pour un transport de type universel dans toutes les directions;
- type ESV pour des transports de poutres.

Les types E, EH et EU sont également disponibles dans les versions ES, EHS et EUS, signifiant ainsi que ces versions ont une ouverture plus grande.

Tous les types de pincès à tôles portent les marquages suivants:

- C.M.U.
- symbole du fabricant (VBS)
- code de traçabilité
- Ouverture de la chape
- CE
- Numéro de série

## Finition

---

Les pincès à tôles sont faites en acier carbone et en acier allié et sont peintes en vert afin d'être reconnues comme étant des produits Green Pin®.

## Certification

---

Toutes les pincès à tôles sont fournies avec un numéro de série et un certificat du fabricant. Les certificats de test peuvent être fournis sur demande.

## Conseils d'utilisation

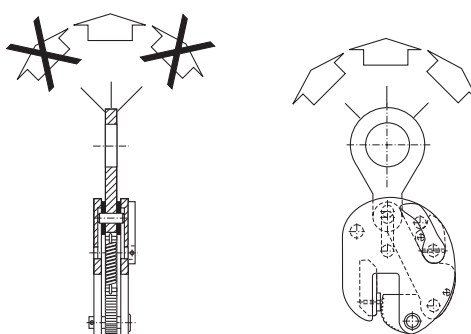
Les pincés à tôles doivent être contrôlés avant utilisation afin de s'assurer que:

- Tous les marquages sont lisibles;
- Les pincés à tôles ne comportent pas de criques, de chocs ou de fissures;
- La C.M.U. de la pince choisie a bien été sélectionnée en fonction de la charge à soulever;
- La pince porte la charge correctement;
- La C.M.U. est valable dans une traction dans l'axe et les surcharges ne sont pas autorisées;
- Les pincés ne doivent pas subir de traitement thermique car ceci pourrait affecter leur C.M.U.;
- Ne jamais réparer ou reformer les pincés par soudage, chauffage ou torsion car ceci pourrait affecter leur C.M.U.;

Une inspection régulière des produits est exigée et cette inspection doit être effectuée au minimum conformément aux normes en vigueur dans le pays concerné. Ceci est nécessaire car les produits en cours d'utilisation peuvent être l'objet d'usure, d'utilisations abusives et de surcharges pouvant ainsi entraîner des déformations ou des altérations à la structure de l'acier.

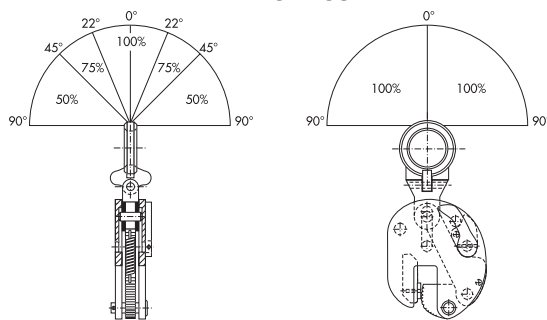
Une inspection doit être effectuée au moins tous les 6 mois et même plus régulièrement si les pincés à tôles sont utilisées dans des conditions intensives.

### E - ES



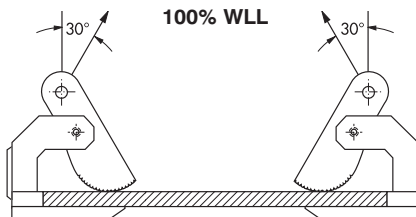
Pincés à tôles type E et ES.  
Ne pas charger latéralement.

### EU - EUS



Pincés à tôles type EU et EUS.  
La charge doit être diminuée selon la direction de la charge, l'angle et le pourcentage correspondant à la C.M.U.

### EH - EHS 100% WLL



Pincés à tôles type EH et EHS.  
La CMU totale peut être appliquée jusqu'à un angle maximal de 30 degrés. Ne pas utiliser des angles plus grands.

1

2

3

4

5

6

7

8

9

10

11

12

13

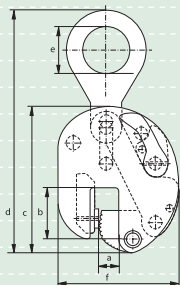
14

15

16



P-6615



## Pinces à tôles Green Pin®, type E

Pour levage et transport vertical

- **Matière** : acier carbone et acier allié
- **Coefficient de sécurité** : Charge de rupture minimum équivalente à 5 x C.M.U.
- **Finition** : peinte
- **Certificat** : certificat du fabricant avec un numéro de série  
Des certificats de test peuvent être délivrés sur demande

Type	C.M.U.	Largeur ouverture	Longueur ouverture	Longueur	Longueur	Dia intérieur œil	Largeur	Epaisseur	Poids à l'unité
	Tonnes	a mm	b mm	c mm	d mm	e mm	f mm	g mm	kg
0.75 E	0.75	0 - 14	45	115	210	30	104	36	1.5
1 E	1	0 - 22	72	200	337	57	170	44	6
1.5 E	1.5	0 - 22	72	200	337	57	170	52	7.1
2 E	2	0 - 28	87	237	430	70	218	65	13.2
3 E	3	0 - 28	87	237	430	70	218	77	14.2
4 E	4	0 - 32	115	293	500	86	226	69	21
6 E	6	0 - 32	115	293	500	86	226	85	24.2
7.5 E	7.5	0 - 42	120	350	560	80	305	90	35
9 E	9	0 - 52	125	380	620	88	274	90	48
12 E	12	0 - 75	135	480	760	90	410	130	90
15 E	15	0 - 75	135	480	760	90	410	130	90
20 E	20	0 - 75	160	550	890	100	490	140	132

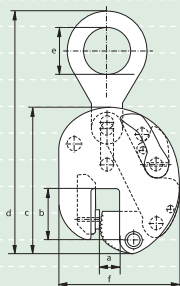
## Pinces à tôles Green Pin®, type ES

Pour levage et transport vertical

- **Matière** : acier carbone et acier allié
- **Coefficient de sécurité** : Charge de rupture minimum équivalente à 5 x C.M.U.
- **Finition** : peinte
- **Certificat** : certificat du fabricant avec un numéro de série  
Des certificats de test peuvent être délivrés sur demande



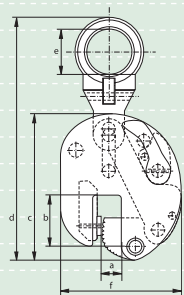
P-6616



Type	C.M.U.	Largeur ouverture	Longueur ouverture	Longueur	Longueur	Dia intérieur œil	Largeur	Epaisseur	Poids à l'unité
	Tonnes	a mm	b mm	c mm	d mm	e mm	f mm	g mm	kg
0.75 ES	0.75	12 - 24	45	115	210	30	114	36	1.5
1 ES	1	18 - 38	72	200	337	57	186	44	6
1.5 ES	1.5	18 - 38	72	200	337	57	186	52	7.1
2 ES	2	23 - 50	87	237	430	70	240	65	13.2
3 ES	3	23 - 50	87	237	430	70	240	77	14.2
4 ES	4	26 - 58	115	293	500	86	252	69	21
6 ES	6	26 - 58	115	293	500	86	252	85	24.2
7.5 ES	7.5	30 - 72	120	350	560	80	335	90	35
9 ES	9	48 - 100	125	380	620	88	274	90	48
12 ES	12	75 - 150	135	480	760	90	485	130	90
15 ES	15	75 - 150	135	480	760	90	485	130	94
20 ES	20	75 - 150	160	550	890	100	565	140	132



P-6625



## Pincès à tôles Green Pin®, type EU

Pour levage et transport dans toutes les directions

- **Matière** : acier carbone et acier allié
- **Coefficient de sécurité** : Charge de rupture minimum équivalente à 5 x C.M.U.
- **Finition** : peinte
- **Certificat** : certificat du fabricant avec un numéro de série  
Des certificats de test peuvent être délivrés sur demande

Type	C.M.U	Largeur ouverture	Longueur ouverture	Longueur	Longueur	Dia intérieur œil	Largeur	Epaisseur	Poids à l'unité
	Tonnes	a mm	b mm	c mm	d mm	e mm	f mm	g mm	kg
0.75 EU	0.75	0 - 14	45	115	220	31	104	36	1.6
1.5 EU	1.5	0 - 22	72	200	327	68	170	52	7.9
3 EU	3	0 - 28	87	237	450	80	218	77	15.2
6 EU	6	0 - 32	115	293	480	80	226	85	26
7.5 EU	7.5	0 - 42	120	350	580	80	305	90	35
9 EU	9	0 - 52	125	380	700	90	274	90	52
12 EU	12	0 - 75	135	480	780	115	410	130	94

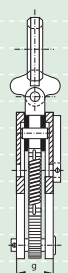
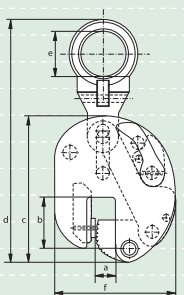
## Pincès à tôles Green Pin®, type EUS

Pour levage et transport dans toutes les directions

- **Matière** : acier carbone et acier allié
- **Coefficient de sécurité** : Charge de rupture minimum équivalente à 5 x C.M.U.
- **Finition** : peinte
- **Certificat** : certificat du fabricant avec un numéro de série  
Des certificats de test peuvent être délivrés sur demande



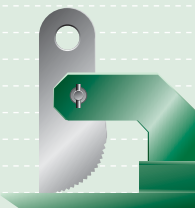
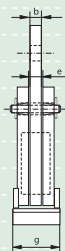
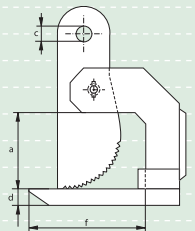
P-6626



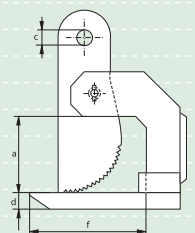
Type	C.M.U.	Largeur ouverture	Longueur ouverture	Longueur	Longueur	Dia intérieur œil	Largeur	Epaisseur	Poids à l'unité
	Tonnes	a mm	b mm	c mm	d mm	e mm	f mm	g mm	kg
0.75 EUS	0.75	12 - 24	45	115	220	31	114	36	1.6
1.5 EUS	1.50	18 - 38	72	200	327	68	186	52	7.9
3 EUS	3	23 - 50	87	237	430	80	240	78	15
6 EUS	6	26 - 58	115	293	480	80	252	95	26
7.5 EUS	7.5	30 - 72	120	350	580	80	335	100	35
9 EUS	9	48 - 100	125	380	700	90	384	100	52
12 EUS	12	75 - 150	135	480	780	115	485	140	94



P-6635



P-6636



## Pinces à tôles Green Pin®, type EH

Pour levage et transports horizontal

- **Matière** : acier carbone et acier allié
- **Coefficient de sécurité** : Charge de rupture minimum équivalente à 5 x C.M.U.
- **Finition** : peinture
- **Certificat** : certificat du fabricant avec un numéro de série  
Des certificats de test peuvent être délivrés sur demande

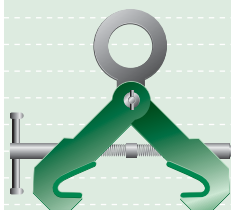
Type	C.M.U. par set	Largeur ouverture	Epaisseur	Dia œil	Epaisseur	Largeur	Longueur	Largeur	Poids par set
	Tonnes	a mm	b mm	c mm	d mm	e mm	f mm	g mm	kg
1.5 EH	1.5	0 - 22	18	16.2	12	16	70	60	4
3 EH	3	0 - 60	16	23	25	18	155	80	11
4 EH	4	0 - 60	20	42	25	22	155	80	16.4
6 EH	6	0 - 60	20	42	25	22	155	100	17.8
8 EH	8	0 - 60	25	42	25	27	155	120	20
10 EH	10	0 - 60	25	42	30	27	155	120	28
14 EH	14	0 - 60	30	48	35	32	155	130	36
18 EH	18	0 - 60	30	48	40	32	155	150	48.2

## Pinces à tôles Green Pin®, type EHS

Pour levage et transports horizontal

- **Matière** : acier carbone et acier allié
- **Coefficient de sécurité** : Charge de rupture minimum équivalente à 5 x C.M.U.
- **Finition** : peinture
- **Certificat** : certificat du fabricant avec un numéro de série  
Des certificats de test peuvent être délivrés sur demande

Type	C.M.U. par set	Largeur ouverture	Epaisseur	Dia œil	Epaisseur	Largeur	Longueur	Largeur	Poids par set
	Tonnes	a mm	b mm	c mm	d mm	e mm	f mm	g mm	kg
3 EHS	3	0 - 100	16	23	25	18	155	80	12.4
4 EHS	4	0 - 100	20	42	25	22	155	80	17.6
6 EHS	6	0 - 100	20	42	25	22	155	100	20
8 EHS	8	0 - 100	25	42	25	27	155	120	26
10 EHS	10	0 - 100	25	42	30	27	155	120	32
14 EHS	14	0 - 100	30	48	40	32	155	130	40
18 EHS	18	0 - 100	30	48	40	32	155	150	52

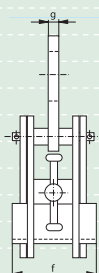
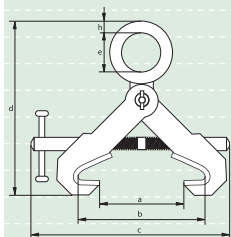


P-6685

## Pincès à tôles Green Pin®, type ESV

Pour levage et transport de poutres en acier

- Matière : acier carbone et acier allié
- Coefficient de sécurité : Charge de rupture minimum équivalente à 5 x C.M.U.
- Finition : peinte
- Certificat : certificat du fabricant avec un numéro de série  
Des certificats de test peuvent être délivrés sur demande



Type	C.M.U	Largeur ouverture chape	Largeur ouverture chape	Longueur	Hauteur	Dia intérieur œil	Largeur	Epaisseur	Largeur	Poids à l'unité
	Tonnes	a	b	c	d	e	f	g	h	kg
		mm	mm	mm	mm	mm	mm	mm	mm	
2 ESV	2	0 - 160	60 - 200	270	210 - 250	65	120	16	22	5.1
3 ESV	3	0 - 160	60 - 200	270	250 - 290	65	120	16	22	5.3
4 ESV	4	0 - 250	80 - 310	400	285 - 370	70	125	20	28	8.6
5 ESV	5	0 - 260	90 - 320	400	355 - 445	80	125	20	36	11.1
6 ESV	6	0 - 340	85 - 420	480	360 - 510	80	125	20	36	14

## Pincès à tôles Green Pin®

Pièces détachées



P-6651 œil de levage



P-6652 verrou



S-6653 ressort



P-6654 came



S-6655 axe de came



S-6656 pivot



S-6657 axe œil de levage



P-6658 œil de levage universel