

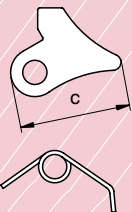
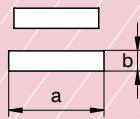
TAG

Placa de identificación EXCEL®

- **Material** : aluminio
- **Acabado** : sin pintar
- **Certificación** : Sin ningún costo extra este producto puede ser suministrado con certificado de fábrica



número de pieza	ancho	longitud	longitud	peso unid.
	a	b	c	
	mm	mm	mm	kg
TAGVIERGE	51	76	222	0.06
TAGDEMI	51	38	260	0.04



VR

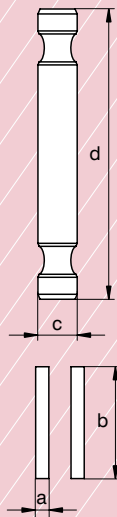
Repuesto gatillo para gancho automático EXCEL® grado 8 y grado 10

- **Material** : acero
- **Acabado** : sin pintar
- **Certificación** : Sin ningún costo extra este producto puede ser suministrado con certificado de fábrica
- **Nota** : se incluye tubo de plástico para facilitar el montaje

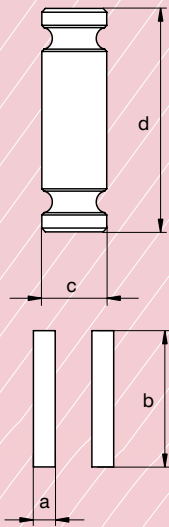


número de pieza	longitud bulon	diámetro bulon	ancho	peso unid.
	a	b	c	
	mm	mm	mm	kg
VR1	22	6	28	0.02
VR2	26	6	31	0.03
VR3	32	8	37	0.05
VR4	40	10	47	0.1
VR5	55	10	58	0.18

número de pieza	para componentes												
	GKO	XLO	UXLO	GKC	XLC	UXLC	GKE	XLE	UXLE	XLB	XLR	UXLR	XLS
VR1	GKO1	XLO0	UXLO0	GKC1	XLC0	UXLC0	GKE1	XLE0	UXLE0	XLB0			
VR2	GKO2	XLO1	UXLO1	GKC2	XLC1	UXLC1	GKE2	XLE1	UXLE1	XLB1	XLR7/8	UXLR8	
VR3	GKO3	XLO2	UXLO2	GKC3	XLC2	UXLC2	GKE3	XLE2	UXLE2	XLB2	XLR10	UXLR10	XLS60
VR4	GKO4	XLO3	UXLO3	GKC4	XLC3	UXLC3	GKE4	XLE3	UXLE3	XLB3	XLR13	UXLR13	
VR5	GKO5 GKO6	XLO4 XLO5	UXLO4	GKC5 GKC6	XLC4 XLC5	UXLC4	GKE5 GKE6	XLE4 XLE5	UXLE4	XLB4			



RCOS



AC

Repuesto para accesorios conexión directa EXCEL®

- **Material** : acero aleado, Grado 8, templado y revenido
- **Acabado** : sin pintar
- **Certificación** : Sin ningún costo extra este producto puede ser suministrado con certificado de fábrica



número de pieza	diámetro bulon	longitud bulon	diámetro bulon	longitud tot. bulon	peso unid.
	a	b	c	d	
	mm	mm	mm	mm	kg
RCOS7/8	3	22	9	58	0.03
RCOS10	4	24	13	74	0.08
RCOS13	4	32	16	94	0.15
RCOS16	5	35	20	116	0.25

número de pieza	para componentes		
	COS	XLS	COC
RCOS7/8	COS60		
RCOS10	COS90		
RCOS13	COS150	XLS60	COC60
RCOS16	COS240		

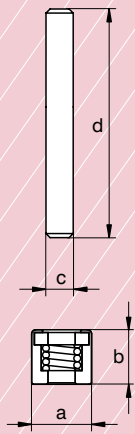
Repuesto para accesorios conexión directa EXCEL®, grado 8

- **Material** : acero aleado, Grado 8, templado y revenido
- **Acabado** : sin pintar
- **Certificación** : Sin ningún costo extra este producto puede ser suministrado con certificado de fábrica



número de pieza	diámetro bulon	longitud bulon	diámetro bulon	longitud bulon	peso unid.
	a	b	c	d	
	mm	mm	mm	mm	kg
AC5	3	14	6	28	0.01
AC6	3	14	8	28	0.01
AC7/8	3	22	9	32	0.02
AC10	4	24	13	41	0.04
AC13	4	32	16	53	0.08
AC16	5	35	20	66	0.16
AC18/20	6	45	24	80	0.28
AC22	8	50	28	95	0.4

número de pieza	para componentes													
	MP	CO	CSC	CSEC	XLC	GKC	GC	GCV	CRC	XLB	EC	OLEC	ALEC	COC
AC5	MP5	CO5	CSC5	CSEC5	XLO05					XLB05	EC5	OLEC5	ALEC5	
AC6	MP6	CO6	CSC6	CSEC6	XLC0		GC6	GCV6		XLB0	EC6	OLEC6	ALEC6	
AC7/8	MP7/8	CO7/8	CSC7/8	CSEC7/8	XLC1	GKC1	GC7/8	GCV8	CRC7/8	XLB1	EC8	OLEC8	ALEC8	COC60
AC10	MP10	CO10	CSC10	CSEC10	XLC2	GKC2	GC10	GCV10	CRC10	XLB2	EC10	OLEC10	ALEC10	
AC13	MP13	CO13	CSC13	CSEC13	XLC3	GKC3	GC13	GCV13	CRC13	XLB3	EC13	OLEC13	ALEC13	
AC16	MP16	CO16	CSC16	CSEC16	XLC4	GKC4	GC16	GCV16	CRC16	XLB4	EC16	OLEC16	ALEC16	
AC18/20	MP18/20	CO18/20	CSC18/20		XLC5	GKC5	GC18/20	GCV20						
AC22			CSC22			GKC6								



RMJ

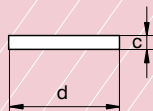
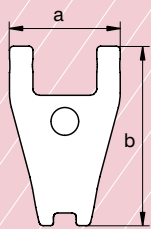
Repuesto para malla de conexión EXCEL®, grado 8

- **Material** : acero aleado, Grado 8, templado y revenido
- **Acabado** : sin pintar
- **Certificación** : Sin ningún costo extra este producto puede ser suministrado con certificado de fábrica



número de pieza	diámetro	ancho	diámetro bulon	longitud tot. bulon	peso unid.
	a	b	c	d	
	mm	mm	mm	mm	kg
RMJ6	12	10	5	41	0.01
RMJ7/8	13	14	6	54	0.01
RMJ10	16	18	8	66	0.02
RMJ13	22	22	10	84	0.05
RMJ16	25	25	12	105	0.1
RMJ18/20	28	32	15	122	0.15
RMJ22	32	35	17	141	0.38
RMJ26	38	40	20	169	0.63
RMJ32	45	50	22	199	1

número de pieza	para componentes	
	MJ	MJS
RMJ6	MJ6	
RMJ7/8	MJ7/8	MJS7/8
RMJ10	MJ10	MJS10
RMJ13	MJ13	MJS13
RMJ16	MJ16	
RMJ18/20	MJ18/20	
RMJ22	MJ22	
RMJ26	MJ26	
RMJ32	MJ32	



LF

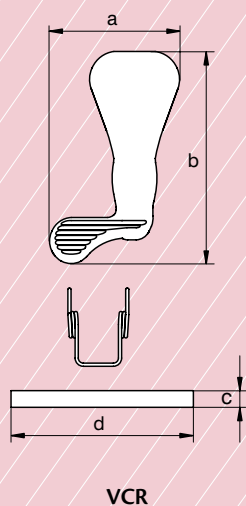
Repuesto gatillo gancho convencional EXCEL® grado 8

- **Material** : acero
- **Acabado** : pintado de amarillo (J) o rojo (R), LF7 y LF8 tienen color propio
- **Certificación** : Sin ningún costo extra este producto puede ser suministrado con certificado de fábrica



número de pieza	ancho	longitud	diámetro bulon	longitud tot. bulon	peso unid.
	a	b	c	d	
	mm	mm	mm	mm	kg
LF0J o R	24	44	4	24	0.04
LF1J o R	31	59	5	30	0.05
LF2J o R	41	65	5	40	0.1
LF3J o R	41	79	6	40	0.2
LF4J o R	46	81	6	45	0.3
LF5J o R	50	100	8	50	0.4
LF6J o R	55	119	10	55	0.6
LF7	51	117	8	68	0.19
LF8	60	141	8	74	0.26

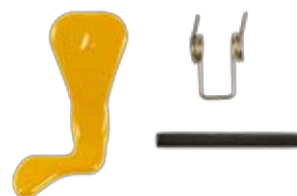
número de pieza	para componentes					
	CSO	CSC	CSE	CSEC	GH	CST
LF0J o R	CSO5/6	CSC5 CSC6	CSE5/6	CSEC5 CSEC6	GH0.75	
LF1J o R	CSO7/8	CSC7/8	CSE7/8	CSEC7/8	GH1-2-3	CST75
LF2J o R	CSO10	CSC10	CSE10	CSEC10	GH4	
LF3J o R	CSO13	CSC13	CSE13	CSEC13	GH5-8	
LF4J o R	CSO16	CSC16	CSE16	CSEC16		
LF5J o R	CSO18/20	CSC18/20	CSE18/20		GH10	
LF6J o R	CSO22	CSC22			GH15	
LF7	CSO26					
LF8	CSO32					



VCR

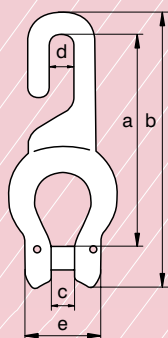
Repuesto para gancho automático acortador cadena EXCEL®, grado 8

- **Material** : acero aleado, Grado 8, templado y revenido
- **Acabado** : pintado de amarillo (J) o rojo (R)
- **Certificación** : Sin ningún costo extra este producto puede ser suministrado con certificado de fábrica



número de pieza	ancho	longitud	diámetro bulon	longitud tot. bulon	peso unid.
	a	b	c	d	
	mm	mm	mm	mm	kg
VCR7/8J o R	30	51	4	40	0.03
VCR10J o R	39	67	5	55	0.04
VCR13J o R	47	79	6	60	0.05

número de pieza	para componentes
	XLR
VCR7/8J o R	XLR7/8
VCR10J o R	XLR10
VCR13J o R	XLR13



AXLR

Tope de cadena para gancho automático acortador cadena EXCEL® de grado 8

- **Material** : acero aleado
- **Acabado** : pintado de amarillo (J) o rojo (R)
- **Certificación** : Sin ningún costo extra este producto puede ser suministrado con certificado de fábrica
- **Nota** : no adecuado para elevaciones



número de pieza	longitud	longitud	ancho	ancho	ancho exterior	peso unid.
	a	b	c	d	e	
	mm	mm	mm	mm	mm	kg
AXLR7/8J o R	99	127	9	11	33	0.2
AXLR10J o R	115	151	11	13	42	0.31
AXLR13J o R	144	192	15	15	55	0.7

número de pieza	para componentes
	XLR
AXLR7/8J o R	XLR7/8
AXLR10J o R	XLR10
AXLR13J o R	XLR13

