

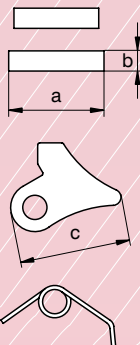
TAG

EXCEL® Kennzeichnungsanhänger

- **Material** : aluminium
- **Oberflächenbehandlung** : roh
- **Zertifikate** : auf Wunsch erstellen wir zu diesem Produkt kostenlos ein Werkzeugeignis.



Teilenummer	Weite		Länge		Gewicht pro Stück
	a	b	c		
	mm		mm		kg
TAGVIERGE	51	76	222		0.06
TAGDEMI	51	38	260		0.04



VR

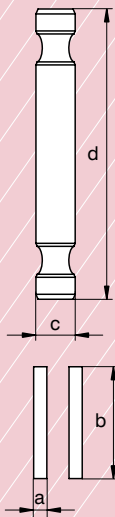
EXCEL® Ersatzteile für Sicherheitshaken für Güteklasse 8 und 10

- **Material** : stahl
- **Oberflächenbehandlung** : roh
- **Zertifikate** : auf Wunsch erstellen wir zu diesem Produkt kostenlos ein Werkzeugeignis.
- **Anmerkung** : Zur einfacheren Montage einschließlich Kunststoffschlauch

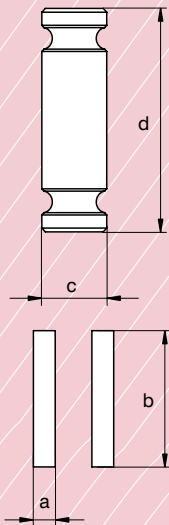


Teilenummer	Bolzenlänge		Bolzendurchmesser		Weite		Gewicht pro Stück
	a	b	c				
	mm		mm		mm		kg
VR1	22	6	28			0.02	
VR2	26	6	31			0.03	
VR3	32	8	37			0.05	
VR4	40	10	47			0.1	
VR5	55	10	58			0.18	

Teile- nummer	Für Beschlagteil												
	GKO	XLO	UXLO	GKC	XLC	UXLC	GKE	XLE	UXLE	XLB	XLR	UXLR	XLS
VR1	GKO1	XLO0	UXLO0	GKC1	XLC0	UXLC0	GKE1	XLE0	UXLE0	XLB0			
VR2	GKO2	XLO1	UXLO1	GKC2	XLC1	UXLC1	GKE2	XLE1	UXLE1	XLB1	XLR7/8	UXLR8	
VR3	GKO3	XLO2	UXLO2	GKC3	XLC2	UXLC2	GKE3	XLE2	UXLE2	XLB2	XLR10	UXLR10	XLS60
VR4	GKO4	XLO3	UXLO3	GKC4	XLC3	UXLC3	GKE4	XLE3	UXLE3	XLB3	XLR13	UXLR13	
VR5	GKO5 GKO6	XLO4 XLO5	UXLO4	GKC5 GKC6	XLC4 XLC5	UXLC4	GKE5 GKE6	XLE4 XLE5	UXLE4	XLB4			



RCOS



AC

EXCEL® Ersatzteile für Textilbandverbinder

- **Material** : legierter Stahl, Güteklasse 8, vergütet
- **Oberflächenbehandlung** : roh
- **Zertifikate** : auf Wunsch erstellen wir zu diesem Produkt kostenlos ein Werkzeugzeugnis.



Teilenummer	Bolzendurchmesser	Länge	Bolzendurchmesser	Länge	Gewicht pro Stück kg
	a mm	b mm	c mm	d mm	
RCOS7/8	3	22	9	58	0.03
RCOS10	4	24	13	74	0.08
RCOS13	4	32	16	94	0.15
RCOS16	5	35	20	116	0.25

Teilenummer	Für Beschlagteil		
	COS	XLS	COC
RCOS7/8	COS60		
RCOS10	COS90		
RCOS13	COS150	XLS60	COC60
RCOS16	COS240		

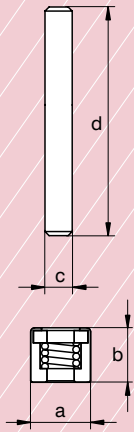
EXCEL® Ersatzteile für Gabelkopfelemente, Güteklasse 8

- **Material** : legierter Stahl, Güteklasse 8, vergütet
- **Oberflächenbehandlung** : roh
- **Zertifikate** : auf Wunsch erstellen wir zu diesem Produkt kostenlos ein Werkzeugzeugnis.



Teilenummer	Bolzendurchmesser	Länge	Bolzendurchmesser	Länge	Gewicht pro Stück kg
	a mm	b mm	c mm	d mm	
AC5	3	14	6	28	0.01
AC6	3	14	8	28	0.01
AC7/8	3	22	9	32	0.02
AC10	4	24	13	41	0.04
AC13	4	32	16	53	0.08
AC16	5	35	20	66	0.16
AC18/20	6	45	24	80	0.28
AC22	8	50	28	95	0.4

Teile- nummer	Für Beschlagteil													
	MP	CO	CSC	CSEC	XLC	GKC	GC	GCV	CRC	XLB	EC	OLEC	ALEC	COC
AC5	MP5	CO5	CSC5	CSEC5	XLO05					XLB05	EC5	OLEC5	ALEC5	
AC6	MP6	CO6	CSC6	CSEC6	XLC0		GC6	GCV6		XLB0	EC6	OLEC6	ALEC6	
AC7/8	MP7/8	CO7/8	CSC7/8	CSEC7/8	XLC1	GKC1	GC7/8	GCV8	CRC7/8	XLB1	EC8	OLEC8	ALEC8	COC60
AC10	MP10	CO10	CSC10	CSEC10	XLC2	GKC2	GC10	GCV10	CRC10	XLB2	EC10	OLEC10	ALEC10	
AC13	MP13	CO13	CSC13	CSEC13	XLC3	GKC3	GC13	GCV13	CRC13	XLB3	EC13	OLEC13	ALEC13	
AC16	MP16	CO16	CSC16	CSEC16	XLC4	GKC4	GC16	GCV16	CRC16	XLB4	EC16	OLEC16	ALEC16	
AC18/20	MP18/20	CO18/20	CSC18/20		XLC5	GKC5	GC18/20	GCV20						
AC22			CSC22			GKC6								



RMJ

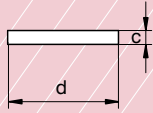
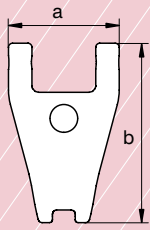
EXCEL® Ersatzteile für Kettenverbindungsglieder, Güteklasse 8

- **Material** : legierter Stahl, Güteklasse 8, vergütet
- **Oberflächenbehandlung** : roh
- **Zertifikate** : auf Wunsch erstellen wir zu diesem Produkt kostenlos ein Werkzeugeignis.



Teilenummer	Durchmesser	Weite	Bolzendurchmesser	Bolzen Länge	Gewicht pro Stück
	a	b	c	d	
	mm	mm	mm	mm	kg
RMJ6	12	10	5	41	0.01
RMJ7/8	13	14	6	54	0.01
RMJ10	16	18	8	66	0.02
RMJ13	22	22	10	84	0.05
RMJ16	25	25	12	105	0.1
RMJ18/20	28	32	15	122	0.15
RMJ22	32	35	17	141	0.38
RMJ26	38	40	20	169	0.63
RMJ32	45	50	22	199	1

Teilenummer	Für Beschlagteil	
	MJ	MJS
RMJ6	MJ6	
RMJ7/8	MJ7/8	MJS7/8
RMJ10	MJ10	MJS10
RMJ13	MJ13	MJS13
RMJ16	MJ16	
RMJ18/20	MJ18/20	
RMJ22	MJ22	
RMJ26	MJ26	
RMJ32	MJ32	



LF

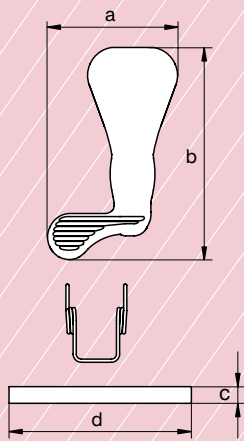
EXCEL® Geschmiedete Sicherungsklappe für Güteklasse 8 Haken

- **Material** : stahl
- **Oberflächenbehandlung** : gelb (J) oder rot (R) lackiert, LF7 und LF8 sind roh
- **Zertifikate** : auf Wunsch erstellen wir zu diesem Produkt kostenlos ein Werkzeugeugnis.



Teilenummer	Weite		Länge		Bolzendurchmesser		Länge		Gewicht pro Stück
	a	b	c	d	e	f	g		
	mm	mm	mm	mm	mm	mm	mm	mm	kg
LF0J oder R	24	44	4	24	4	24			0.04
LF1J oder R	31	59	5	30	5	30			0.05
LF2J oder R	41	65	5	40	5	40			0.1
LF3J oder R	41	79	6	40	6	40			0.2
LF4J oder R	46	81	6	45	6	45			0.3
LF5J oder R	50	100	8	50	8	50			0.4
LF6J oder R	55	119	10	55	10	55			0.6
LF7	51	117	8	68	8	68			0.19
LF8	60	141	8	74	8	74			0.26

Teilenummer	Für Beschlagteil					
	CSO	CSC	CSE	CSEC	GH	CST
LF0J oder R	CSO5/6	CSC5 CSC6	CSE5/6	CSEC5 CSEC6	GH0.75	
LF1J oder R	CSO7/8	CSC7/8	CSE7/8	CSEC7/8	GH1-GH2-GH3	CST75
LF2J oder R	CSO10	CSC10	CSE10	CSEC10	GH4	
LF3J oder R	CSO13	CSC13	CSE13	CSEC13	GH5-8	
LF4J oder R	CSO16	CSC16	CSE16	CSEC16		
LF5J oder R	CSO18/20	CSC18/20	CSE18/20		GH10	
LF6J oder R	CSO22	CSC22			GH15	
LF7	CSO26					
LF8	CSO32					



VCR

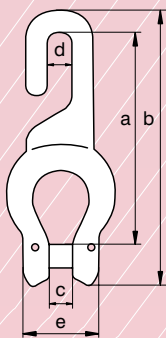
EXCEL® Ersatzteile für Sicherheitshaken mit Kettenverkürzer, Güteklasse 8

- **Material** : legierter Stahl, Güteklasse 8, vergütet
- **Oberflächenbehandlung** : gelb (J) oder rot (R) lackiert
- **Zertifikate** : auf Wunsch erstellen wir zu diesem Produkt kostenlos ein Werkzeugeignis.



Teilenummer	Weite	Länge	Bolzendurchmesser	Bozen Länge	Gewicht pro Stück
	a	b	c	d	kg
	mm	mm	mm	mm	
VCR7/8J oder R	30	51	4	40	0.03
VCR10J oder R	39	67	5	55	0.04
VCR13J oder R	47	79	6	60	0.05

Teilenummer	Für Beschlagteil
	XLR
VCR7/8J oder R	XLR7/8
VCR10J oder R	XLR10
VCR13J oder R	XLR13



AXLR

EXCEL® Kettenbefestigung für Güteklasse 8 Sicherheitshaken mit Kettenverkürzer

- **Material** : legierter Stahl
- **Oberflächenbehandlung** : gelb (J) oder rot (R) lackiert
- **Zertifikate** : auf Wunsch erstellen wir zu diesem Produkt kostenlos ein Werkzeugeignis.
- **Anmerkung** : für Hebevorgänge nicht geeignet



Teilenummer	Länge	Länge	Weite	Weite	Äußere Breite	Gewicht pro Stück
	a	b	c	d	e	kg
	mm	mm	mm	mm	mm	
AXLR7/8J oder R	99	127	9	11	33	0.2
AXLR10J oder R	115	151	11	13	42	0.31
AXLR13J oder R	144	192	15	15	55	0.7

Teilenummer	Für Beschlagteil
	XLR
AXLR7/8J oder R	XLR7/8
AXLR10J oder R	XLR10
AXLR13J oder R	XLR13

